

S3 Calabria 14-20

*Il futuro è
un lavoro quotidiano* >>



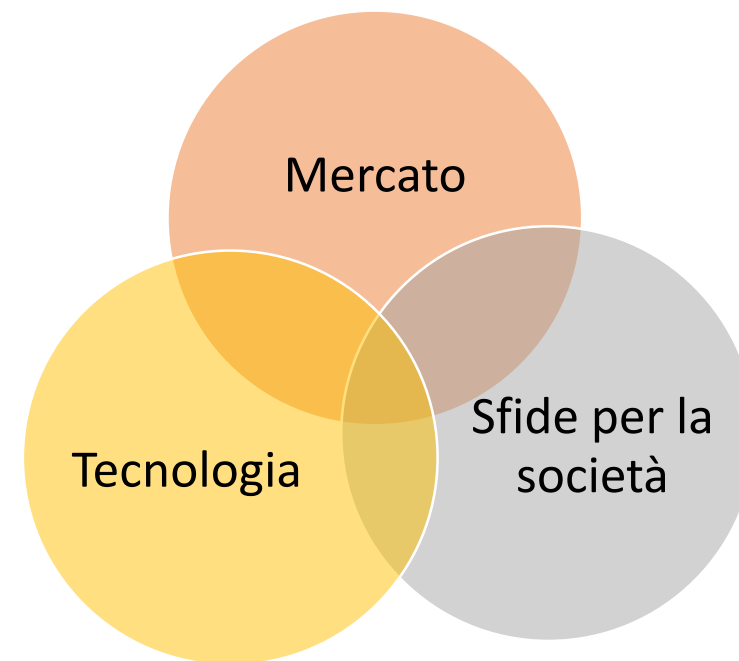
CHE COS'É LA S3

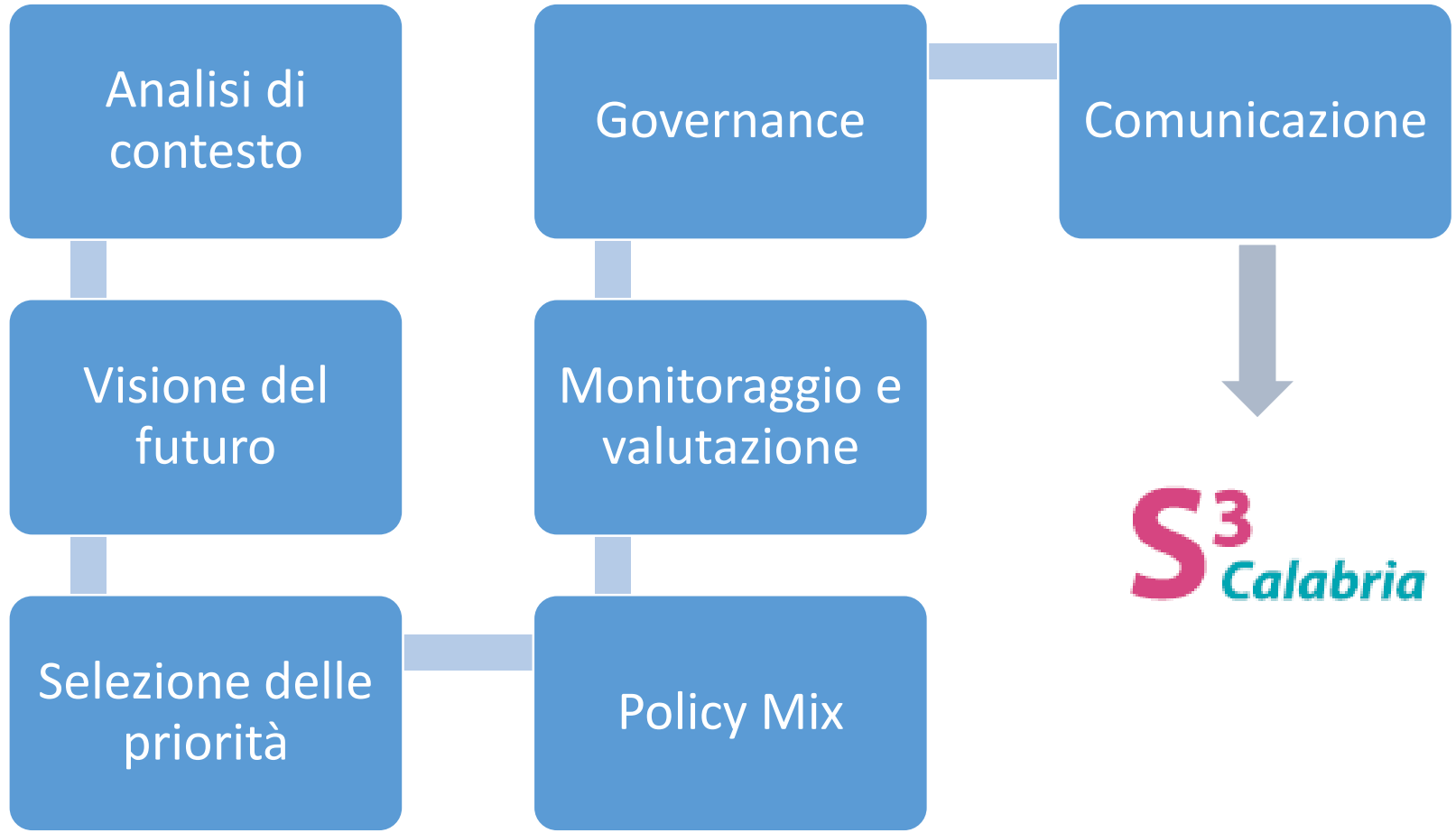
- **Agenda di trasformazione economica integrata e *place-based***

- Focalizzata su alcune priorità per uno sviluppo basato sulla conoscenza
- Costruita su punti di forza e alto potenziale per l'eccellenza, in un contesto globale
- Concezione ampia di innovazione e attivazione di investimenti privati
- Coinvolgimento pieno degli stakeholders
- *Evidence-based*, monitoraggio e valutazione

- **Documento strategico per la ricerca e l'innovazione per il periodo 2014-2020**

- Condizionalità ex-ante OT1 e OT2





IMPATTO DIRETTO E VINCOLANTE SU:

OT1 (210 M€)

PROMOZIONE RICERCA E INNOVAZIONE

OT2 (169 M€)

AGENDA DIGITALE

OT3 (3/4 totale)

COMPETITIVITA' DEI SISTEMI PRODUTTIVI

IMPATTO COMPLEMENTARE SU:

OT5

PREVENZIONE DEI RISCHI

OT6

TUTELA E VALORIZZAZIONE PATRIMONIO AMBIENTALE E CULTURALE

OT8

PROMOZIONE DELL'OCCUPAZIONE

OT9

INCLUSIONE

OT10

ISTRUZIONE E FORMAZIONE

DISCONTINUITA' RISPETTO AL PASSATO

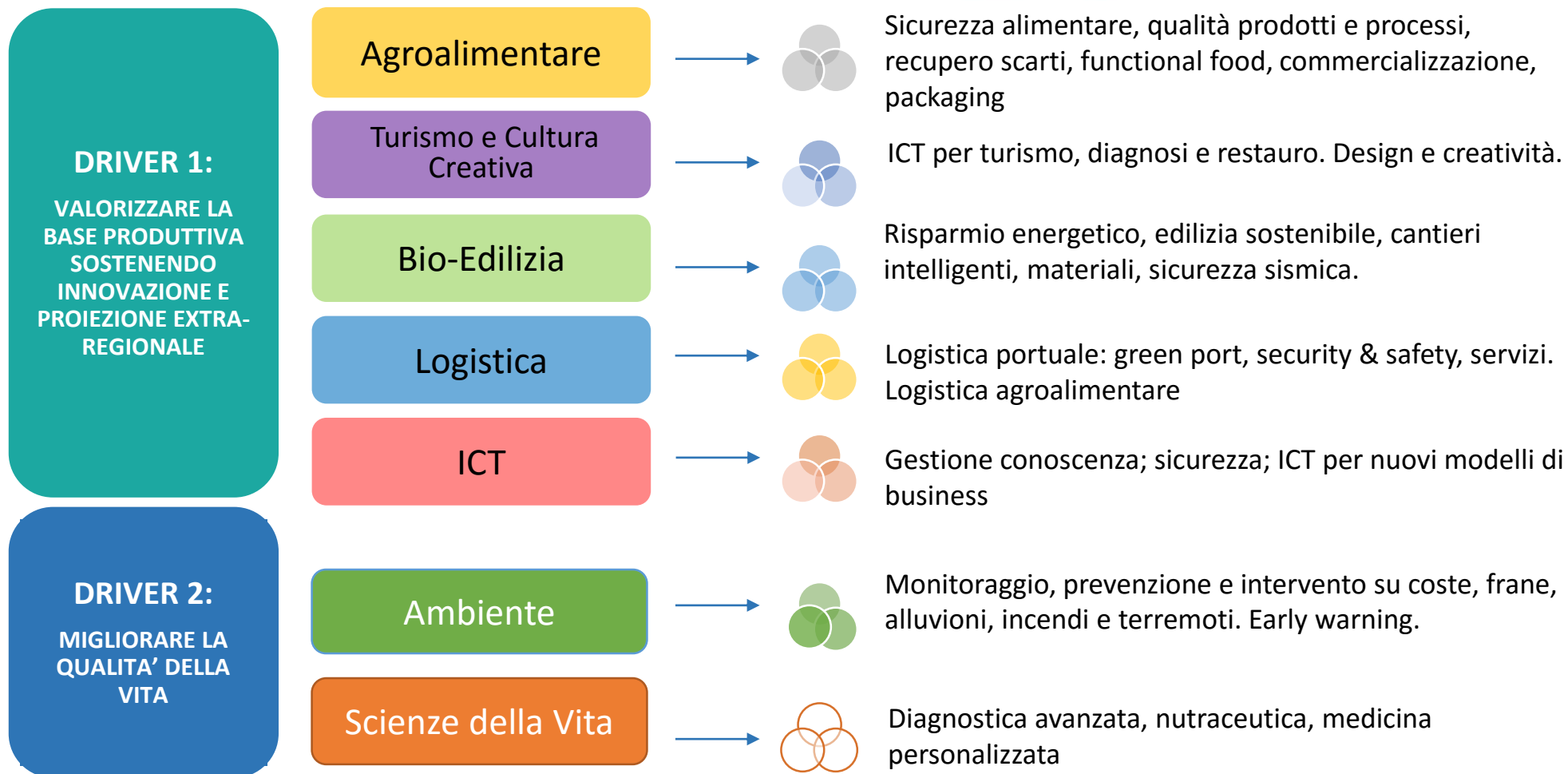


1. Coprogettazione in fase di inizio programmazione
2. Coordinamento POR e PON (accordi)
3. Semplificazione e digitalizzazione delle procedure attuative
4. Settore dedicato alla S3
5. Enfasi sulla valutazione degli effetti dei progetti sul sistema economico e sociale
6. Un sistema di governance basato su un confronto costante

LE PRIORITA' PER LA CALABRIA

IL METODO PER SELEZIONARE LE PRIORITA'

1. **Massa critica e potenziale:** esprime la condizione che le aree di specializzazione e anche le relative traiettorie tecnologiche abbiano, in termini di risorse e competenze (industriali, di R&S, naturali) e capacità istituzionali e sociali
2. **Posizionamento della regione:** esprime la posizione della regione come nodo (locale) delle catene globali del valore, in termini di connessioni con reti extra-regionali, e la capacità delle aree di specializzazione e delle traiettorie tecnologiche previste di condurre la regione in una posizione di leadership in una nicchia/area di mercato, anche avvantaggiandosi di tecnologie avanzate e, in particolare, di Key Enabling Technologies (KETs)



QUADRO DEGLI STRUMENTI

R&I per le imprese

Azioni di scouting Rete Regionale Innovazione

Voucher PMI
Valorizzazione ricerca

Progetti significativi di R&I
Agende ricerca Poli e DT

Competitività delle PMI

Incentivi per investimenti e servizi reali per le PMI

Strumenti finanziari per R&S e investimenti produttivi

Strumenti negoziali per attrazione imprese esterne

Qualificazione domanda PA

Living Labs

Procurement
precommerciale

Servizi ad alta intensità di conoscenza per la PA

Apertura nazionale e internazionale

H2020 - Cofund MSC, studi fattibilità, premi best project

Cofinanziamento progetti in reti / cluster nazionali

Progetti promozione infrastrutture chiave R&S

Progetti pilota cooperazione transnazionale

Filiera start up

Programmi pre-incubazione

Incentivi per start-up e spin-off da ricerca

Fondo early stage e first stage

Potenziare incubatori accademici e FabLab

Capitale umano e imprese

Imprenditorialità nell'alta formazione

Incentivi mobilità naz/intern giovani laureati e ricercatori

Dottorati ricerca industriali
Alto apprendistato

Incentivi assunzione giovani ricercatori

LAVORI IN CORSO...

- Mappatura della domanda di innovazione: progetti 2007-2013 (POR e PON)
- Infrastrutture di ricerca: ricognizione e piano pluriennale
- Coerenza traiettorie S3 e H2020
- Rafforzamento del processo di «scoperta imprenditoriale»
- Analisi del posizionamento globale

smartcalabria.regione.calabria.it